



Villas
CUBE

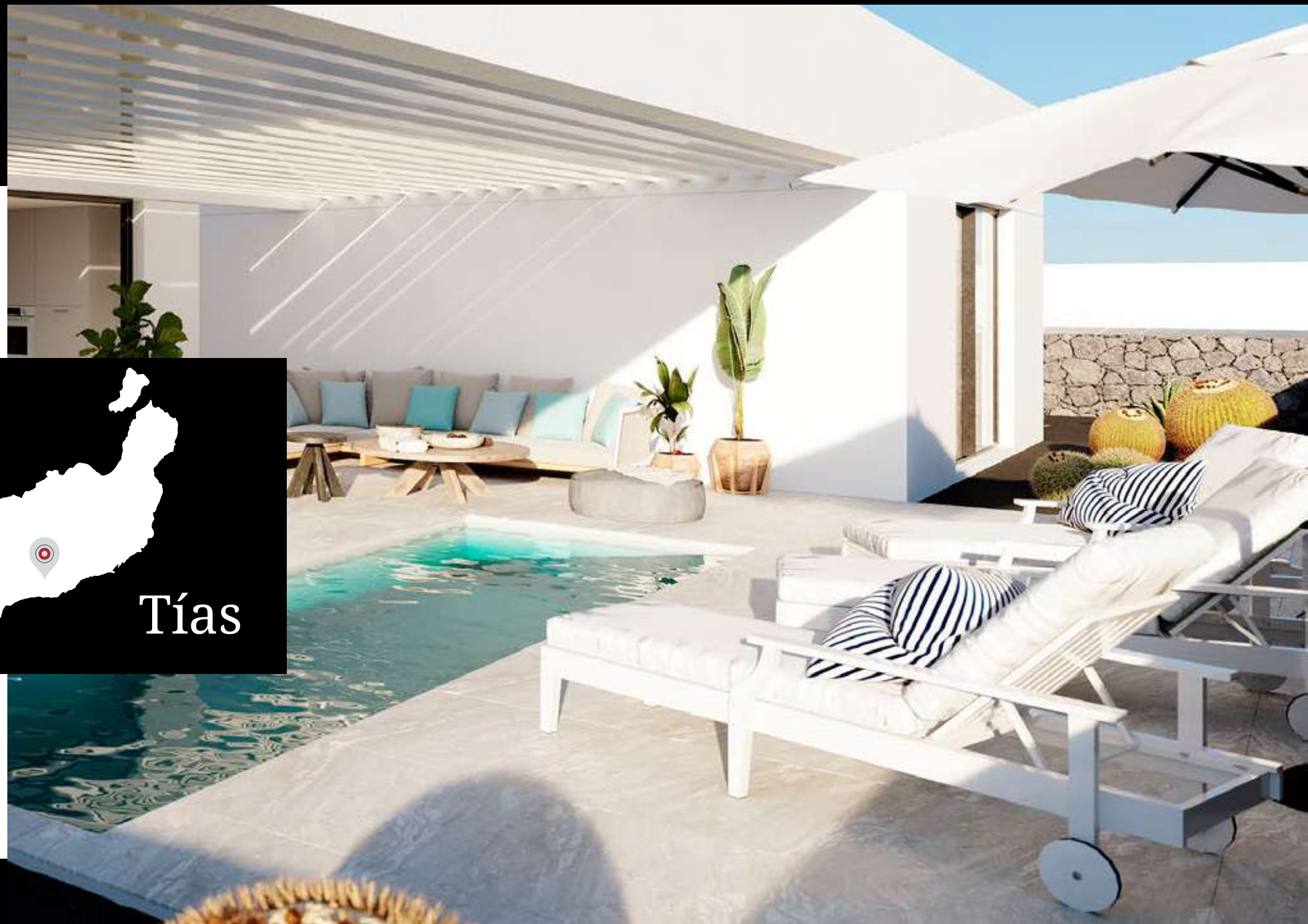
FASE II & III

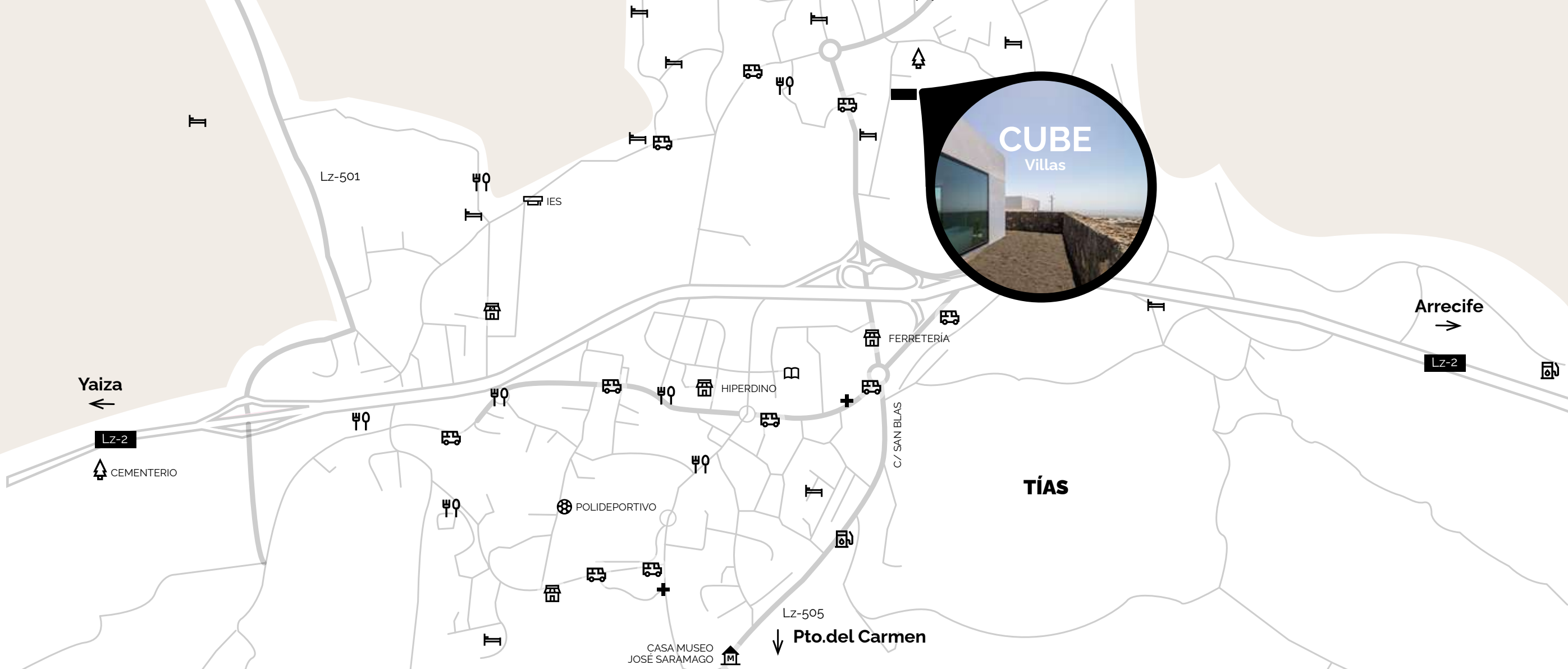
La calidad comprometida con la excelencia

TÍAS | LANZAROTE

El Pueblo de Tías se levanta en una suave ladera y sus casas se sitúan escalonadas sobre la misma, favoreciendo el disfrute de sus maravillosas vistas. Presidida por la Iglesia Ntra. Sra. de La Candelaria, es un pueblo que ha ido creciendo e implementando en estos últimos años todo tipo de servicios: sanitario, educativo, de transporte, deportivo, grandes superficies de alimentación, ocio, etc.

De fácil acceso por carretera y mediante transporte público, Tías se ha convertido en una gran urbe, ubicada a escasos 10 minutos en coche de la playa más cercana.





- | | | |
|--|--|---|
|  Promoción CUBE |  Campo de fútbol |  Parque |
|  Gasolinera |  Canchas de Tenis |  Restaurante |
|  Consultorio |  Centro deportivo |  Alojamiento turístico |
|  Centros educativos |  Parada de Guagua |  Hospital |
|  Supermercado |  Puerto |  Biblioteca |

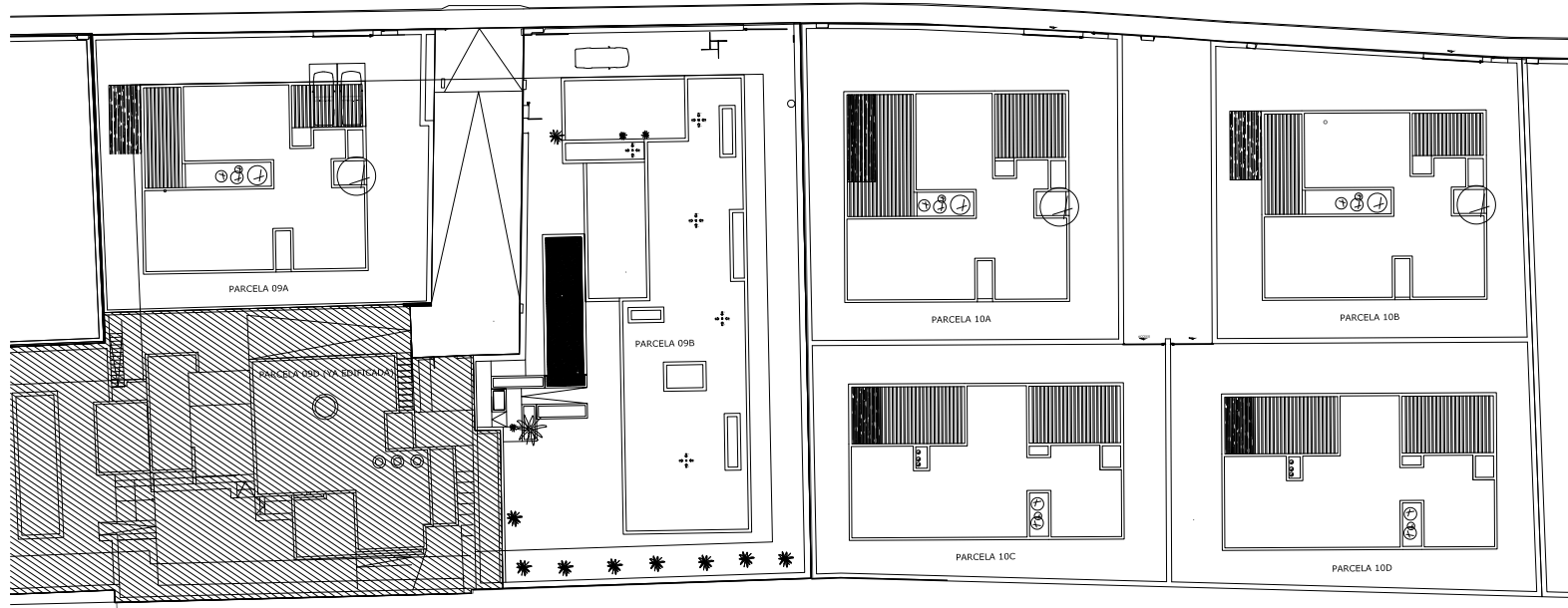
- | | |
|---|--|
|  | Aeropuerto (7 min / 6,4 Km)
Carretera del aeropuerto, S/N, 35500 Arrecife, Las Palmas |
|  | Arrecife (13 min / 12,9Km) |
|  | Puerto del Carmen (9 min / 6,6 Km) |
|  | Timanfaya (17 min / 16,7 Km) |
|  | Lanzarote Golf (7 min / 5,4 Km) |

El Proyecto

c/ T16, s/n

T.M. TÍAS, LANZAROTE - LAS PALMAS

Dependiendo de la medida de la parcela privativa, las viviendas se construyen con diferentes tipología y medidas de construcción.



ARQUITECTOS: ANDRÉS MEDINA TOLEDO - 3.359 | YERAY MENÉNDEZ PAUNERO - 2.585

PROMOTOR: KUFER 2000, S.L.

VIVIENDAS TIPO A:

PARCELA PRIVATIVA 10A

Superficie parcela: 629,97m²

Superficie construida: 187,94m²

VIVIENDAS TIPO B:

PARCELAS PRIVATIVAS 10B

Superficie parcela: 574,37m²

Superficie construida: 191,47m²

PARCELA PRIVATIVA 9A

Superficie parcela: 583,52m²

Superficie construida: 191,47m²

VIVIENDAS TIPO C:

PARCELA PRIVATIVA 10C

Superficie parcela: 540,37m²

Superficie construida: 178,46m²

PARCELA PRIVATIVA 10D

Superficie parcela: 580,71m²

Superficie construida: 178,46m²

Viviendas:

10A - 10B - 9A

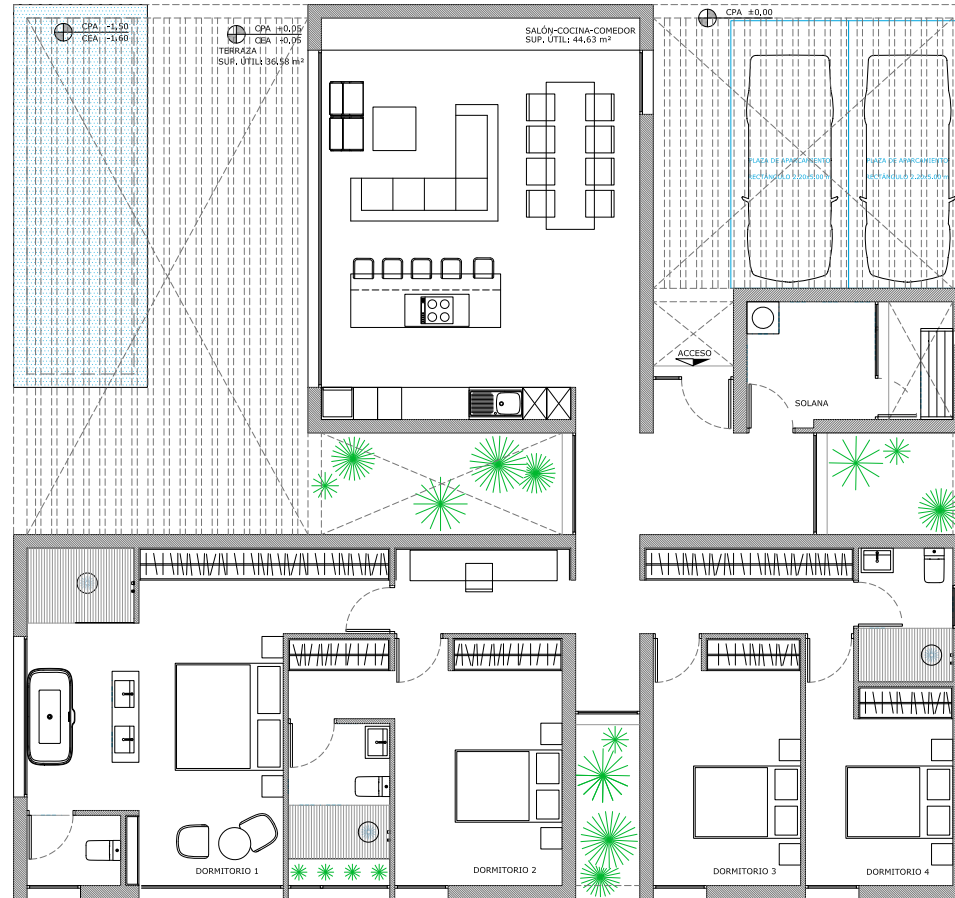
P.V. Consultar precio

4 dormitorios - 3 baños

Salón - cocina - comedor

jardín - terraza - piscina - cochera





PARCELA PRIVATIVA 10A:

Superficie parcela: 629,97m²
 Sup. Construida Comp. 187,94m²

PARCELA PRIVATIVA 10B:

Superficie parcela: 574,37m²
 Sup. Construida Comp. 191,47m²

SUPERFICIES/DISTRIBUCIÓN

10A - 10B:

BAJO RASANTE

Cuarto de máquinas 5,00m²

PLANTA BAJA

Distribuidor 13,91m²
 Salón-cocina-comedor 44,63m²
 Pasillo 1 5,26m²
 Dormitorio 1 20,21m²
 Dormitorio 1 - Aseo 7,32m²
 Dormitorio 1 - WC 2,63m²
 Dormitorio 1 - Ducha 2,30m²
 Dormitorio 2 17,43m²
 Baño 2 5,75m²
 Pasillo 2 6,25m²
 Baño 1 4,41m²
 Dormitorio 3 12,72m²
 Dormitorio 4 11,05m²
 Solana 5,28m²

OTRAS SUPERFICIES

BAJO RASANTE

Vaso de compensación 2,50m²
 Aljibe 4,00m²

PLANTA BAJA

Patinillo 3,08m²
 Piscina 13,30m²
 Terraza 36,58m²

SUPERFICIES TOTALES

SUPERFICIE ÚTIL
 BAJO RASANTE 5,00m²
 PLANTA BAJA 159,15m²
 TOTAL SUP. ÚTIL 164,15m²

SUPERFICIE CONSTRUIDA

BAJO RASANTE 16,80m²
 PLANTA BAJA 187,94m²
 TOTAL SUP. CONSTRUIDA 204,74m²

TOTAL SUP. CONSTRUIDA

COMPUTABLE
 PLANTA BAJA 187,94m²
 TOTAL SUP. CONSTRUIDA 187,94m²
 COMP.



EXTERIORES

Muros de piedra volcánica

Rodeada de jardín

Espacio parking



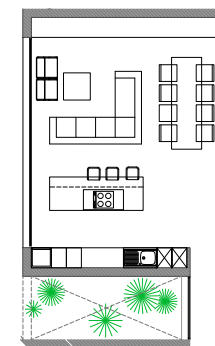
Piscina - terraza - solarium





INTERIORES

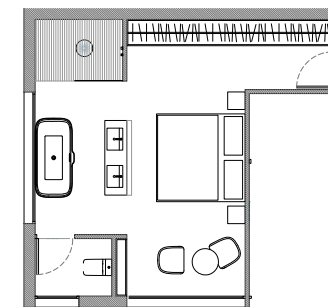
Salón - comedor - cocina
Pared de acceso a la terraza
totalmente acristalada





DORMITORIO 1

Acceso al exterior.
Baño anexo al dormitorio
Con ducha, bañera, dos lavamanos
y WC independiente.
Armarios empotrados en el pasillo de acceso.

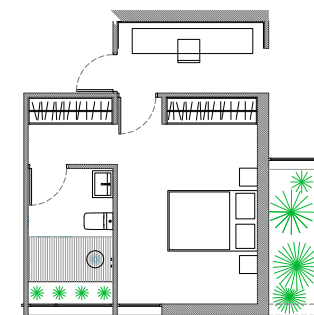




DORMITORIO 2

Con baño independiente anexo al dormitorio.

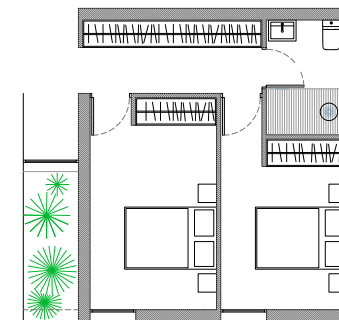
Armarios empotrados en el dormitorio.
Espacio de escritorio en la zona de pasillo.





DORMITORIOS 3 Y 4

Baño 3 anexo a los dormitorios.
Armarios empotrados en los dormitorios
y en la zona de pasillo.

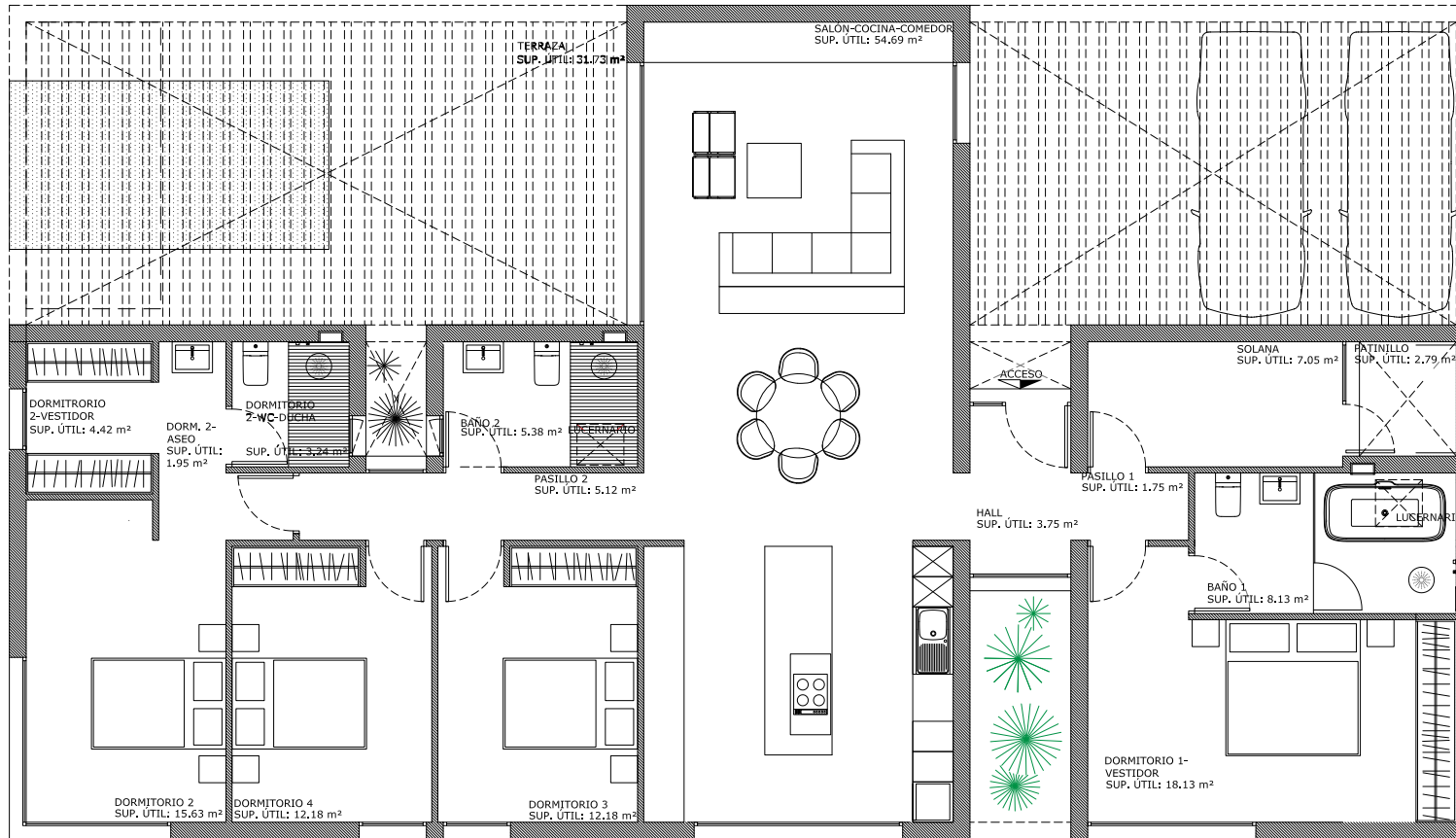


10C- 10D
P.V. Consultar precio

4 dormitorios - 3 baños
Salón - cocina - comedor
jardín - terraza - piscina - cochera



10C - 10D



PARCELA PRIVATIVA 10C:

Superficie parcela: 540,37m²
Sup. Construida Comp. 178,46m²

PARCELA PRIVATIVA 10D:

Superficie parcela: 580,71m²
Sup. Construida Comp. 178,46m²

SUPERFICIES / DISTRIBUCIÓN

10C - 10D

BAJO RASANTE

Cuarto de máquinas 7,26m²

PLANTA BAJA

Hall 3,75m²
Salón-cocina-comedor 54,69m²
Pasillo 1 1,75m²
Dormitorio 1 18,13m²
Baño 1 8,13m²
Dormitorio 2 15,63m²
Dormitorio 2- Vestidor 4,42m²
Dormitorio 2- Aseo 1,95m²
Dormitorio 2 - WC- Ducha 3,24m²
Pasillo 2 5,12m²
Baño 2 5,38m²
Dormitorio 3 12,18m²
Dormitorio 4 12,18m²
Solana 7,05m²

OTRAS SUPERFICIES

BAJO RASANTE

Vaso de compensación 3,20m²
Aljibe 2,00m²

PLANTA BAJA

Patinillo 2,79m²
Piscina 8,52m²
Terraza 31,73m²

SUPERFICIES TOTALES

SUPERFICIE ÚTIL 8,26m²
BAJO RASANTE 153,39m²
PLANTA BAJA 161,65m²
TOTAL SUP. ÚTIL 161,65m²

SUPERFICIE CONSTRUIDA

BAJO RASANTE 18,08m²
PLANTA BAJA 178,46m²
TOTAL SUP. CONSTRUIDA 196,54m²

TOTAL SUP. CONSTRUIDA

COMPUTABLE 178,46m²
PLANTA BAJA 178,46m²
TOTAL SUP. CONSTRUIDA 178,46m²
COMP.



EXTERIORES

Muros de piedra volcánica
Rodeada de jardín
Espacio parking



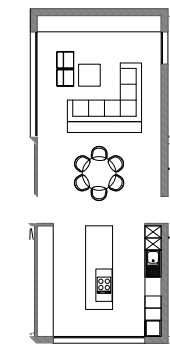
Piscina - terraza - solarium





INTERIORES

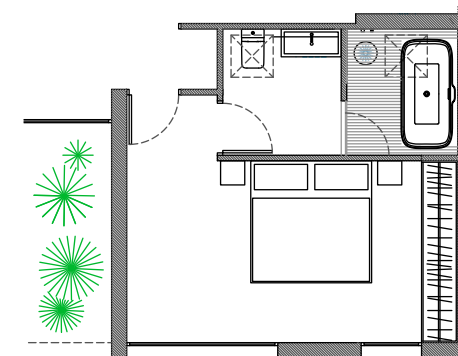
Salón - comedor - cocina
Accesos a la terraza y jardín.





DORMITORIO 1

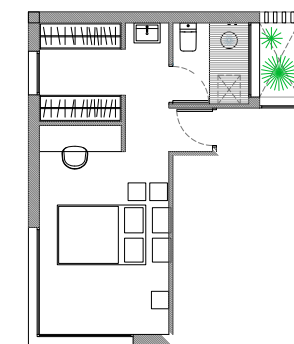
Acceso al exterior.
Armarios empotrados.
Baño anexo con bañera, ducha,
WC y lavabo





DORMITORIO 2

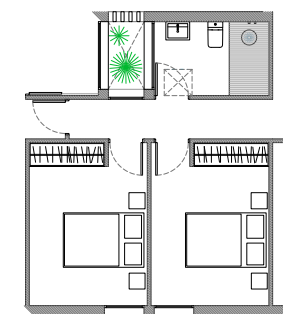
Acceso al exterior.
Baño anexo con ducha y
WC independiente, lavabo y vestidor.





DORMITORIOS 3 Y 4

Baño 3 anexo a los dormitorios.
Armarios empotrados en ambas estancias.





**MATERIALES DE
PRIMERA CALIDAD**

¿Quiénes somos?

Con más de 50 años de experiencia, Promociones Marabo, tiene como objeto la adquisición de terrenos y solares en las mejores ubicaciones para promover la construcción de nuevos conjuntos residenciales, tanto de bloques de vivienda colectiva como de vivienda unifamiliar.

Diseño, calidad, innovación y eficiencia energética son nuestros principales objetivos.

Promovemos viviendas de todas las tipologías y con un amplio rango de precios en muchos de los principales núcleos de la población de las islas de Lanzarote, Fuerteventura y Gran Canaria.

Promociones Marabo, está integrado por un equipo multidisciplinar de profesionales expertos en promoción inmobiliaria y altamente cualificado en todos sus departamentos (técnico, comercial, marketing, jurídico, financiero, posventa ...), que le ofrecerán su ayuda en todos los aspectos necesarios para la toma de la decisión más acertada con la máxima transparencia.

Le asesoramos, cuidamos y acompañamos en todo el proceso hasta la entrega de su vivienda.

Tenemos el firme compromiso de satisfacer a todos nuestros clientes a través de un producto de gran calidad, en ubicaciones privilegiadas y ambientes acogedores, buscando la calidad y la excelencia en el servicio.

Promociones Marabo, la calidad comprometida con la excelencia.

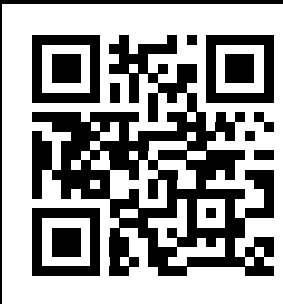
Villas CUBE

cuando lo singular se convierte en referencia



Villas
CUBE

FASE II & III



promocionesmarabo.com
+34 928 81 42 15 - ext. 204
info@promocionesmarabo.com
Calle Manolo Millares, 23, 35500 Arrecife, Las Palmas

TÍAS | LANZAROTE