



La calidad comprometida con la excelencia



Residencial | **SOCO** | Puerto del Carmen | Lanzarote



¿Quiénes somos?

Con más de 50 años de experiencia, Promociones Marabo, tiene como objeto la adquisición de terrenos y solares en las mejores ubicaciones para promover la construcción de nuevos conjuntos residenciales, tanto de bloques de vivienda colectiva como de vivienda unifamiliar.

Diseño, calidad, innovación y eficiencia energética son nuestros principales objetivos.

Promovemos viviendas de todas las tipologías y con un amplio rango de precios en muchos de los principales núcleos de la población de las islas de Lanzarote, Fuerteventura y Gran Canaria.

Promociones Marabo, está integrado por un equipo multidisciplinar de profesionales expertos en promoción inmobiliaria y altamente cualificado en todos sus departamentos (técnico, comercial, marketing, jurídico, financiero, posventa ...), que le ofrecerán su ayuda en todos los aspectos necesarios para la toma de la decisión más acertada con la máxima transparencia.

Le asesoramos, cuidamos y acompañamos en todo el proceso hasta la entrega de su vivienda.

Tenemos el firme compromiso de satisfacer a todos nuestros clientes a través de un producto de gran calidad, en ubicaciones privilegiadas y ambientes acogedores, buscando la calidad y la excelencia en el servicio.

Promociones Marabo, la calidad comprometida con la excelencia.

*Residencial Soco,
cuando lo singular se convierte en referencia*



Residencial Soco

Elegante proyecto Residencial en Puerto del Carmen.

Un elegante proyecto residencial de 21 viviendas que ofrece un nivel completamente nuevo de confort personal, seguridad y calidad de vida a sus propietarios, a poca distancia de las principales playas y aeropuerto de la isla.

Viviendas únicas en su arquitectura con características distintivas: varias terrazas, jardines, áreas de relajación y piscina.

Viviendas espaciaosas, con una distribución en la que se cuidan los espacios comunes y se da protagonismo al salón-comedor y zonas exteriores.

Con 3 dormitorios, 2 baños, piscina y grandes terrazas dentro del magnífico entorno de Puerto del Carmen.

Exclusividad, diseño y confort dan el nombre a Residencial Soco.



Ubicación



C/ Garajonay, nº18 Pl 0º, 35510
Puerto del Carmen, Las Palmas

Puerto del Carmen es una localidad situada en el municipio de Tías, en la isla de Lanzarote. Es la principal zona turística de la isla.

Se encuentra a muy corta distancia del aeropuerto de Lanzarote en la costa oriental de la isla y a resguardo de los vientos alisios que soplan constantemente desde el Océano Atlántico, lo que la convierte en la localidad más demandada tanto para los clientes inversores para explotación turística, como para los extranjeros que aman tener su segunda residencia al lado del Océano.

Puerto del Carmen cuenta con una de las principales costas turísticas de la isla que se extiende a lo largo de unos 7 km frente al litoral. Se ha convertido a lo largo de los últimos 40 años en un referente del desarrollo turístico.

La promoción de un residencial de nueva construcción con estas características es una clara apuesta por la mejora de Puerto del Carmen. El Grupo Martínez Abolafio está en perfecta sintonía junto con el Ayuntamiento y la Concejalía de Turismo para crear nuevos espacios residenciales de calidad, potenciando la dinamización y embellecimiento de la zona cumpliendo con las expectativas de los clientes compradores.





PUERTO DEL CARMEN

- Promoción SOCO
- Gasolinera
- Consultorio
- Centros educativos
- Supermercado
- Campo de fútbol
- Canchas de Tenis
- Centro deportivo
- Parada de Guagua
- Puerto
- Parque
- Restaurante
- Alojamiento turístico
- Hospital
- Biblioteca

- Aeropuerto (10 min / 9 Km)
Carretera del aeropuerto, S/N. 35500 Arrecife, Las Palmas
- Arrecife** (16 min / 14 Km)
- La Geria** (14 min / 12,3 Km)
- Timanfaya** (20 min / 19,2 Km)
- Lanzarote Golf** (5 min / 2,8 Km)





Salón cocina





Dormitorio planta baja



Dormitorio planta baja



Baño planta baja



Dormitorio principal



Baño planta alta



Terraza planta alta



Solárium piscina







**El presente dossier es una herramienta comercial y nunca supone un contrato entre las partes por lo que cualquier cambio de materiales por otros similares o modificaciones del proyecto, siempre según bajo el criterio de los arquitectos y/o director de obra y ejecución, serán informados a los posibles compradores, sin que ello suponga una obligación por parte del vendedor o de la empresa promotora.*

Planta General

El conjunto de vivienda comprenden estas tipologías:

Tipología A:
9 unidades
dúplex pareados

Tipología B:
10 unidades
dúplex pareados

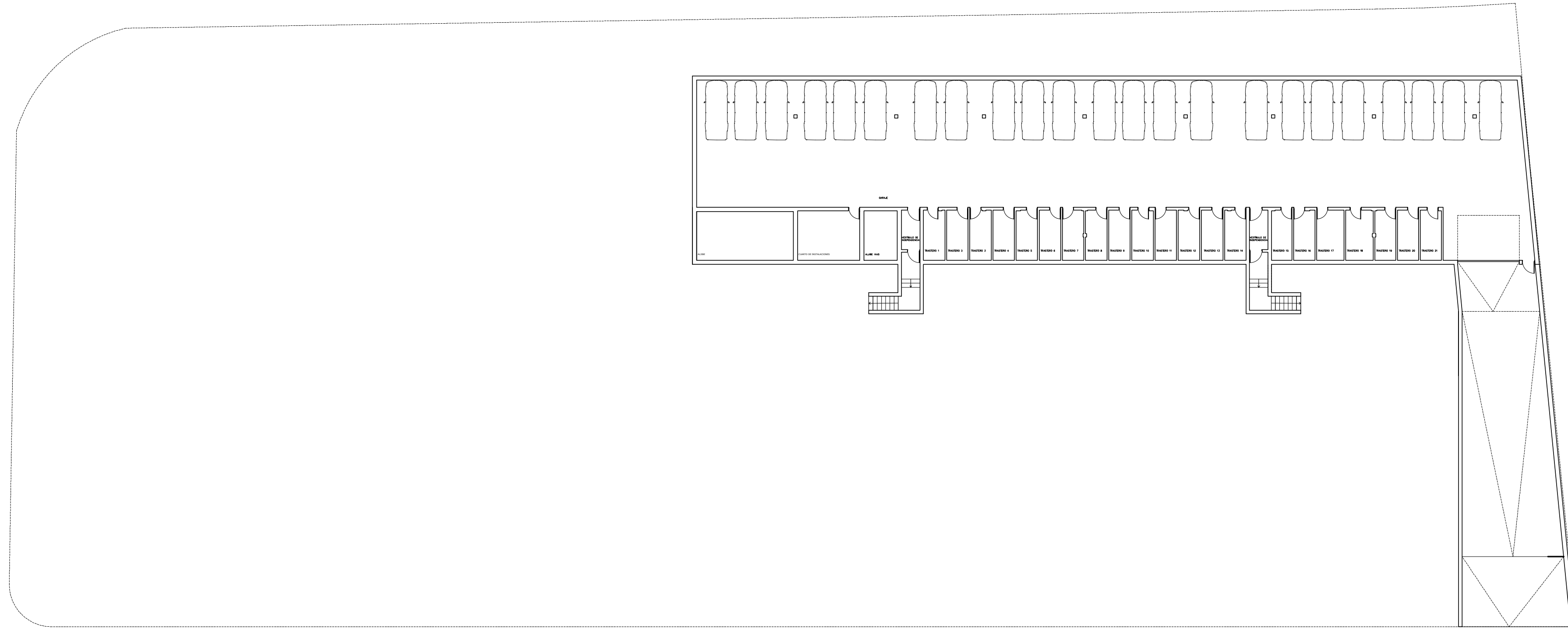
Tipología C:
1 unidad
esquina pareada

Tipología D:
1 unidad
dúplex independiente



**superficie aproximada*

Planta Sótano



PLANTA GARAJE

21 trasteros y 23 plazas de garaje
**preinstalación para coches eléctricos.*

Tipo A

Superficie útil

PLANTA BAJA	
Salón / Comedor	18,14 m ²
Escaleras	4,36 m ²
Dormitorio 1	8,45 m ²
Dormitorio 2	9,26 m ²
Pasillo - Distribuidor	7,29 m ²
Cocina	5,83 m ²
Baño 1	5,17 m ²
Jardín Interior	1,64 m ²
TOTAL PLANTA BAJA	60,14 m²
PLANTA ALTA	
Dormitorio 3	13,88 m ²
Baño 2	6,32 m ²
Escalera	5,85 m ²
Distribuidor	1,70 m ²
Solana	4,67 m ²
TOTAL PLANTA ALTA	32,42 m²
TOTAL SUP. ÚTIL	92,56 m²

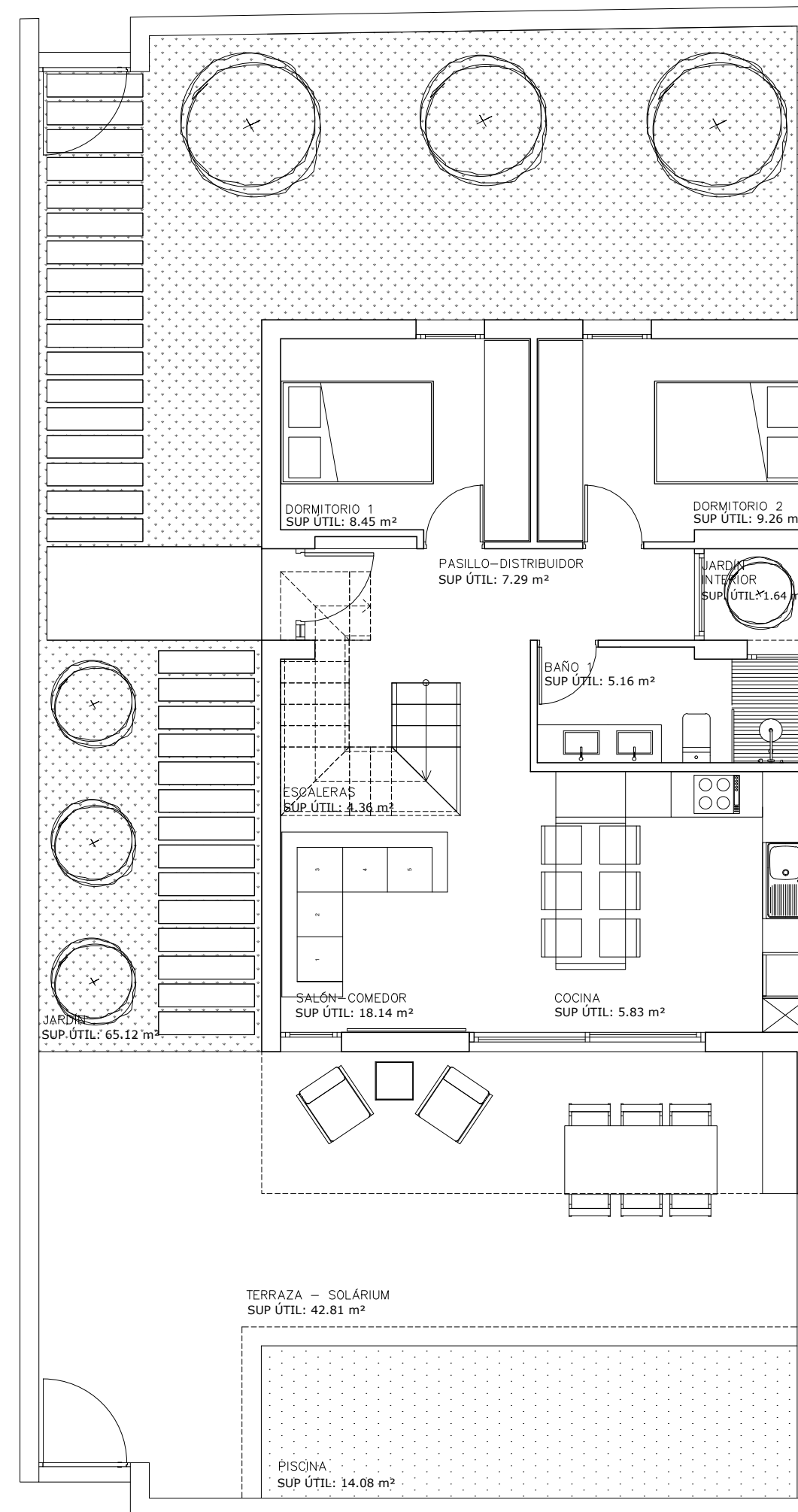
Superficie construida

Planta baja	68,54 m ²
Planta alta	40,47 m ²
Terraza 1	29,62 m ²
Terraza 2	11,11 m ²
TOTAL SUP. CONSTR.	149,74 m²

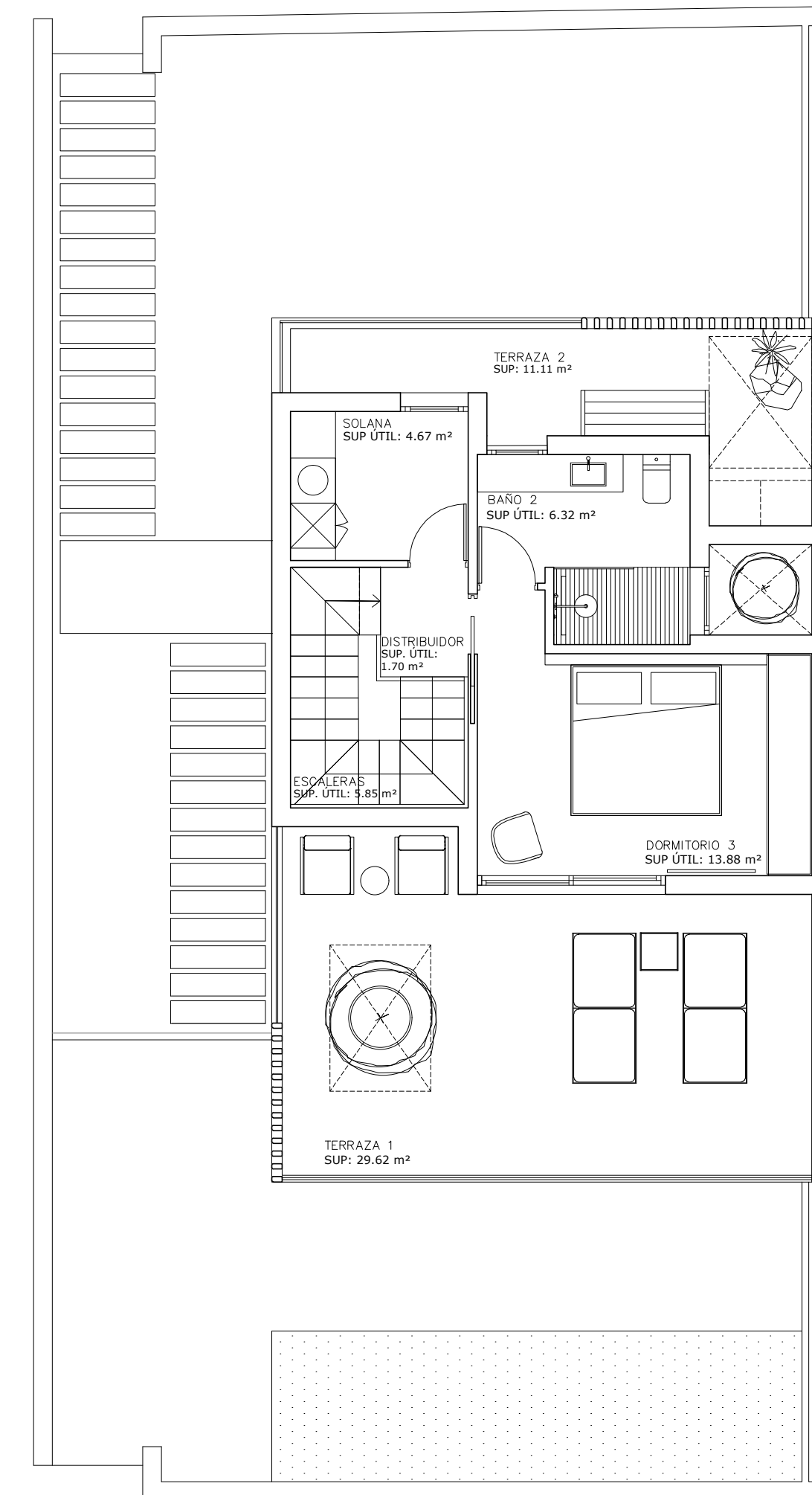
Superficie exteriores

Planta baja

Piscina	14,08 m ²
Terraza - Solárium	42,81 m ²
Jardín	65,12 m ²
TOTAL PLANTA BAJA	122,01 m²



PLANTA BAJA



PLANTA ALTA

*superficie aproximada

Tipo B

Superficie útil

PLANTA BAJA	
Salón / Comedor	17,35 m ²
Escaleras	5,21 m ²
Dormitorio 2	9,43 m ²
Dormitorio 1	8,83 m ²
Distribución	5,50 m ²
Cocina	6,76 m ²
Baño 1	3,79 m ²
Jardín Interior	1,69 m ²
TOTAL PLANTA BAJA	58,56 m²
PLANTA ALTA	
Dormitorio 3	12,30 m ²
Baño 2	5,04 m ²
Escalera	6,30 m ²
Distribuidor	1,96 m ²
Solana	5,70 m ²
TOTAL PLANTA ALTA	31,30 m²
TOTAL SUP. ÚTIL	89,86 m²

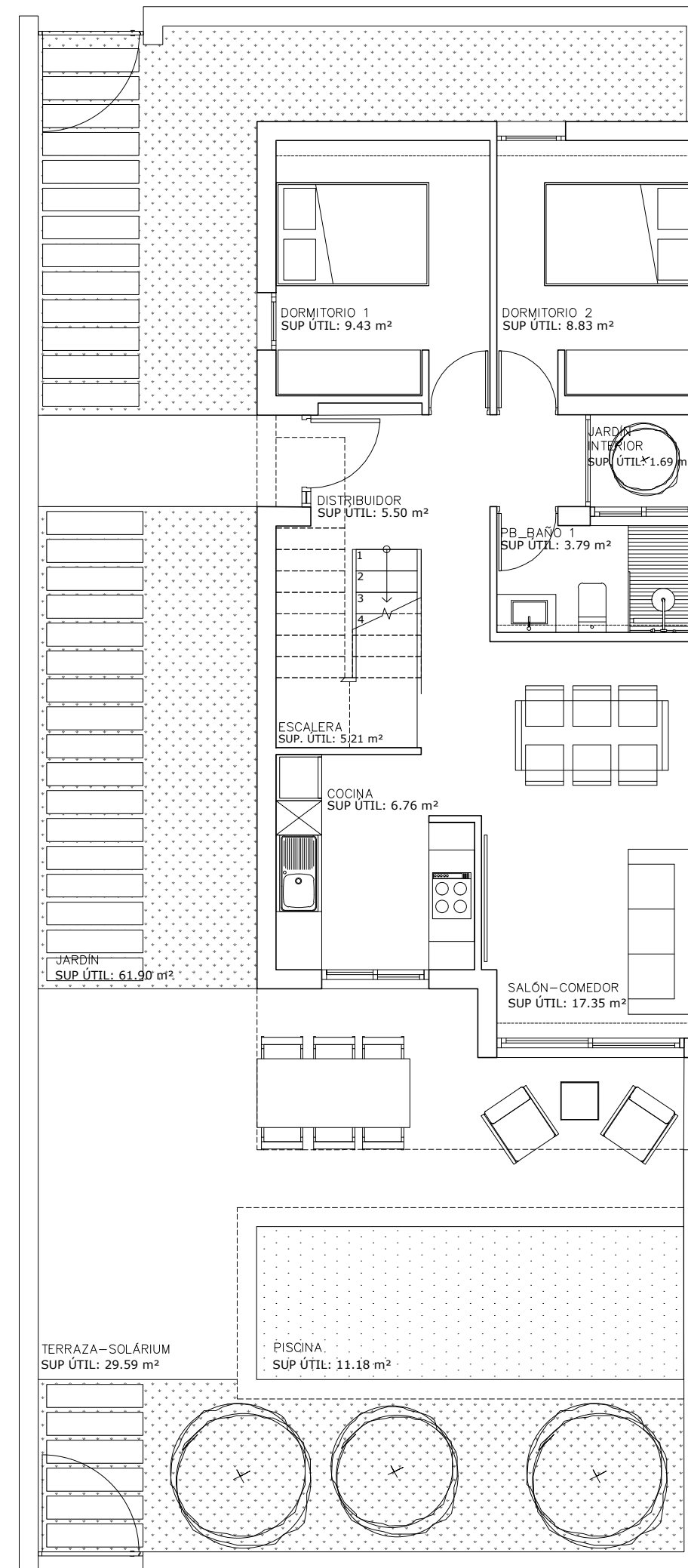
Superficie construida

Planta baja	67,82 m ²
Planta alta	31,30 m ²
Terraza 1	28,84 m ²
Terraza 2	9,44 m ²
TOTAL SUP. CONSTR.	137,4 m²

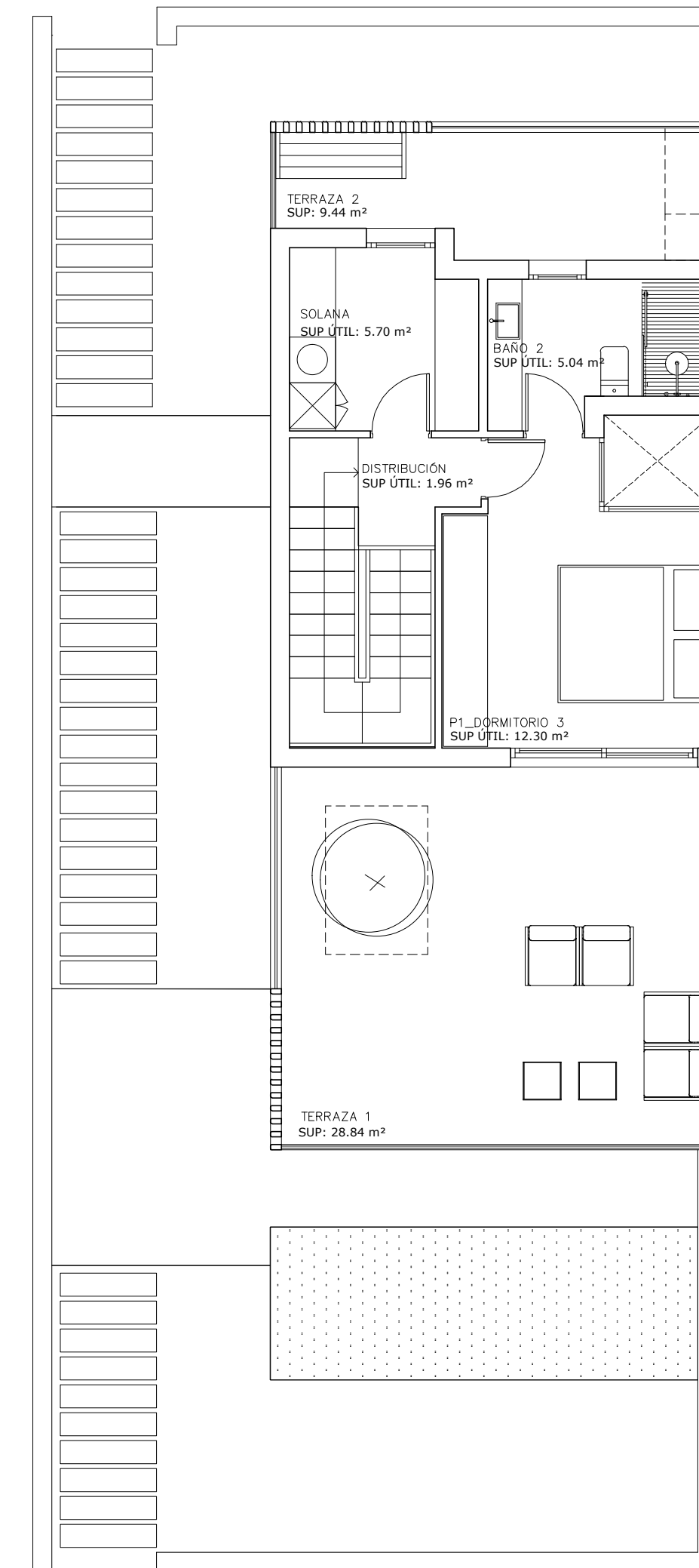
Superficie exteriores

Planta baja

Piscina	11,18 m ²
Terraza - Solárium	29,59 m ²
Jardín	61,90 m ²
TOTAL PLANTA BAJA	102,67 m²



PLANTA BAJA



PLANTA ALTA

*superficie aproximada

Tipo C

Superficie útil

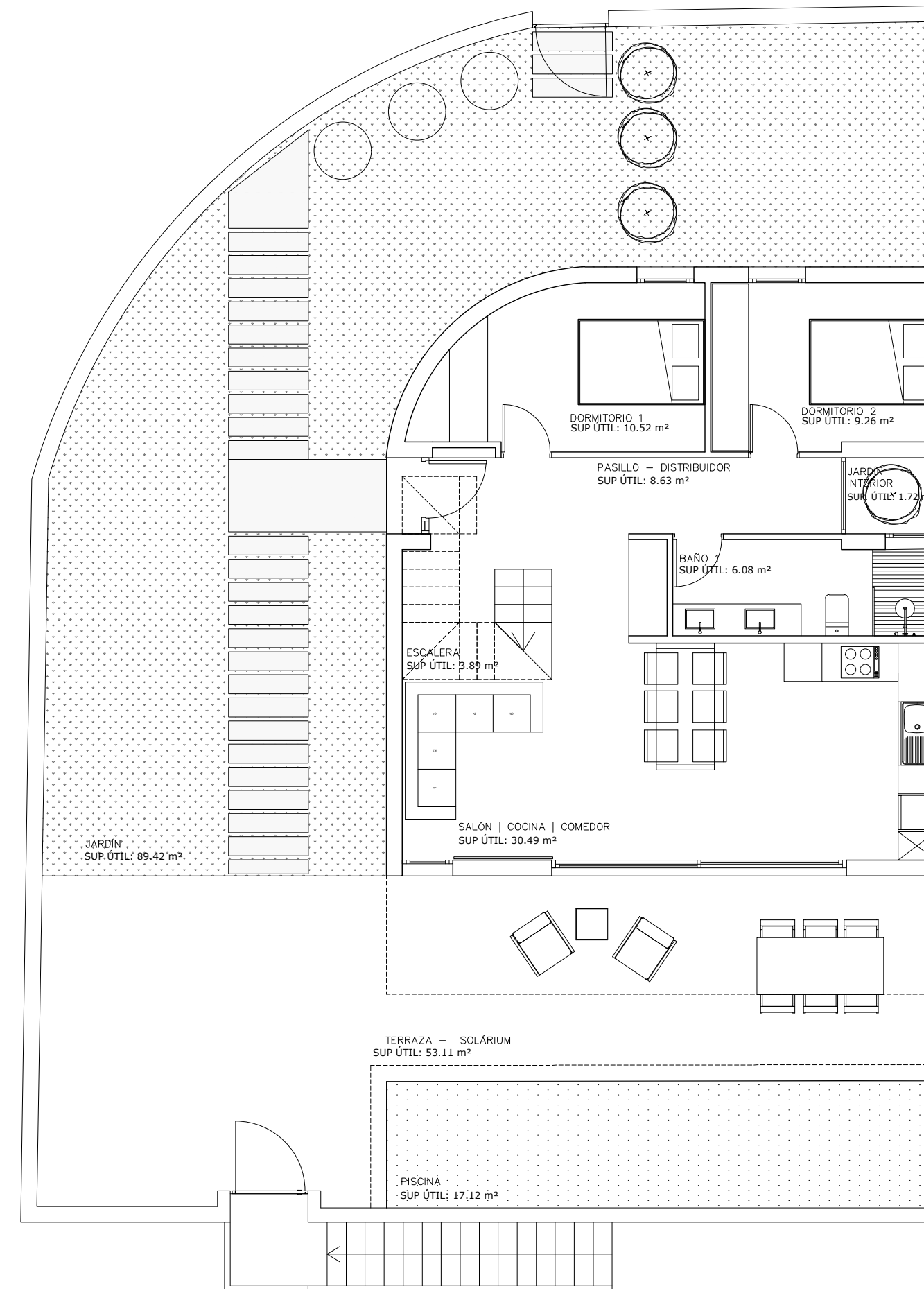
PLANTA BAJA	
Salón / Cocina / Comedor	30,49 m ²
Escaleras	3,89 m ²
Dormitorio 2	9,26 m ²
Dormitorio 1	10,52 m ²
Distribución	8,63 m ²
Baño 1	6,08 m ²
Jardín Interior	1,72 m ²
TOTAL PLANTA BAJA	70,59 m²
PLANTA ALTA	
Dormitorio 3	17,63 m ²
Baño 2	6,82 m ²
Escalera	5,55 m ²
Distribuidor	3,59 m ²
Solana	7,12 m ²
TOTAL PLANTA ALTA	40,71 m²
TOTAL SUP. ÚTIL	111,30 m²

Superficie construida

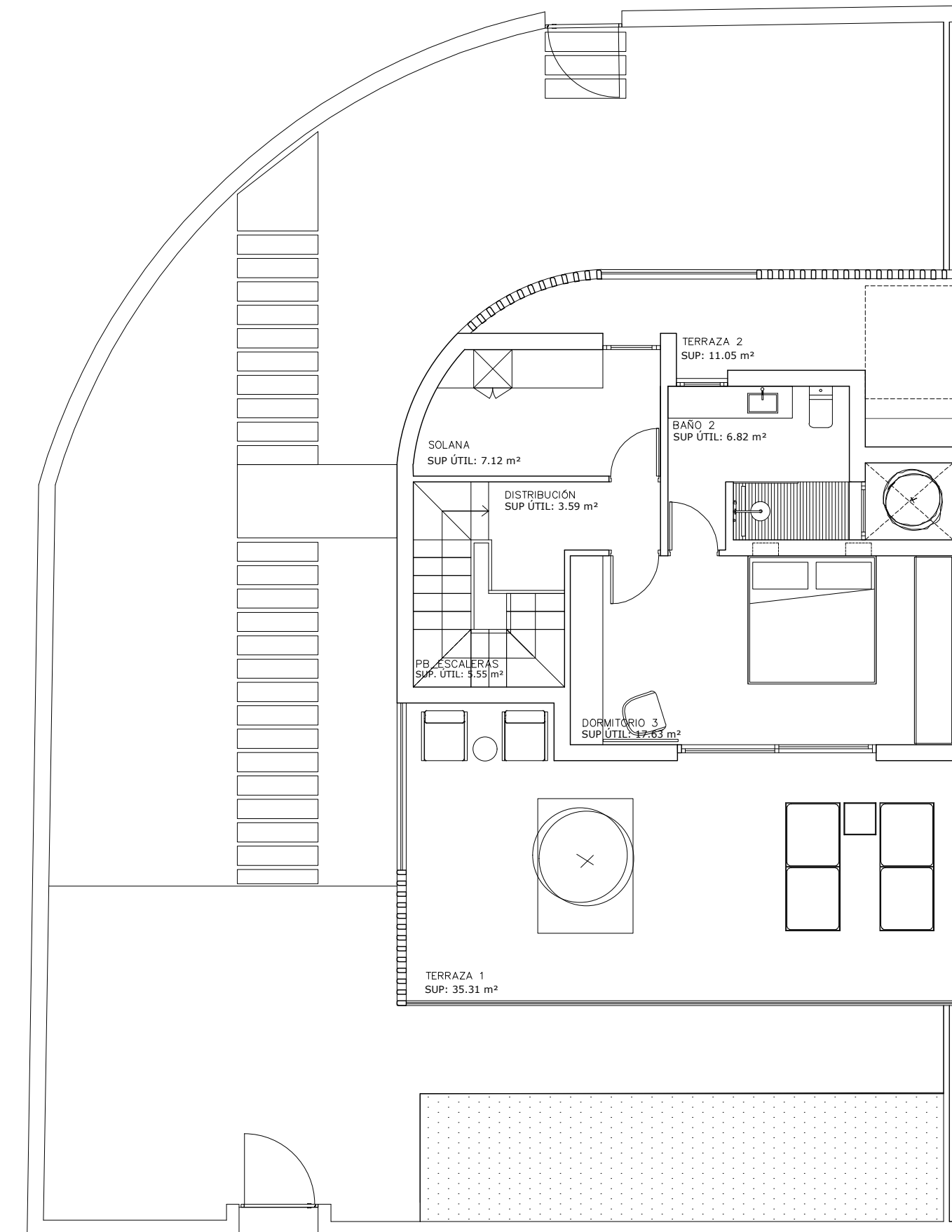
Planta baja	80,44 m ²
Planta alta	49,71 m ²
Terraza 1	34,05 m ²
Terraza 2	11,05 m ²
TOTAL SUP. CONSTR.	175,25 m²

Superficie exteriores

Planta baja	
Piscina	17,12 m ²
Terraza - Solárium	51,13 m ²
Jardín	89,42 m ²
TOTAL PLANTA BAJA	157,67 m²



PLANTA BAJA



PLANTA ALTA

*superficie aproximada

Tipo D

Superficie útil

PLANTA BAJA

Salón / Cocina / Comedor	46,33 m ²
Escaleras	4,98 m ²
Dormitorio 2	12,08 m ²
Dormitorio 1	9,36 m ²
Distribución	7,58 m ²
Baño 1	6,05 m ²
Jardín Interior	1,70 m ²

TOTAL PLANTA BAJA 88,08 m²

PLANTA ALTA

Dormitorio 3	16,84 m ²
Baño 2	10,47 m ²
Escalera	6,30 m ²
Distribuidor	4,00 m ²
Solana	8,46 m ²

TOTAL PLANTA ALTA 46,07 m²

TOTAL SUP. ÚTIL 134,15 m²

Superficie construida

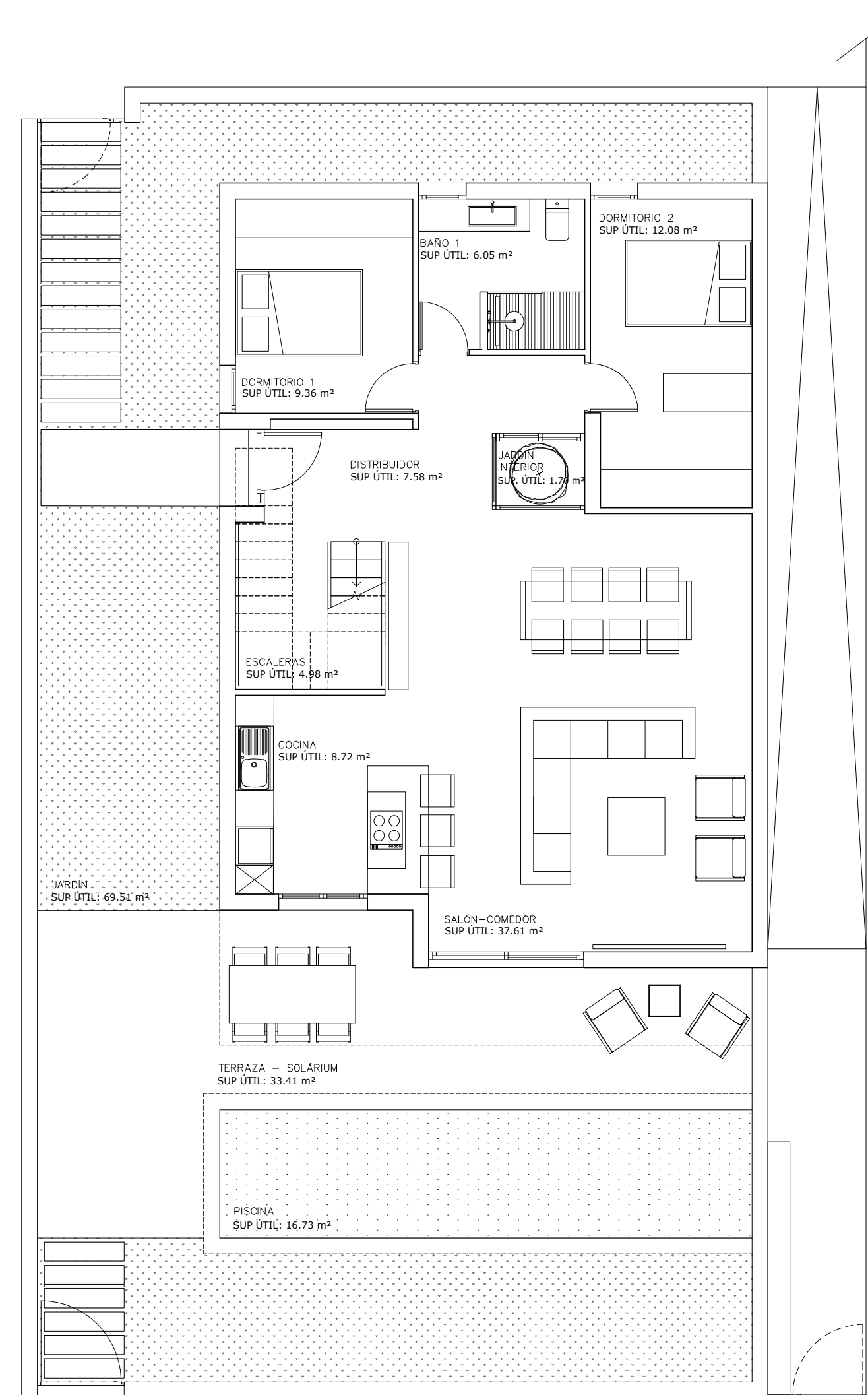
Planta baja	101,51 m ²
Planta alta	57,82 m ²
Terraza 1	43,34 m ²
Terraza 2	14,57 m ²
TOTAL SUP. CONSTR.	217,24 m²

Superficie exteriores

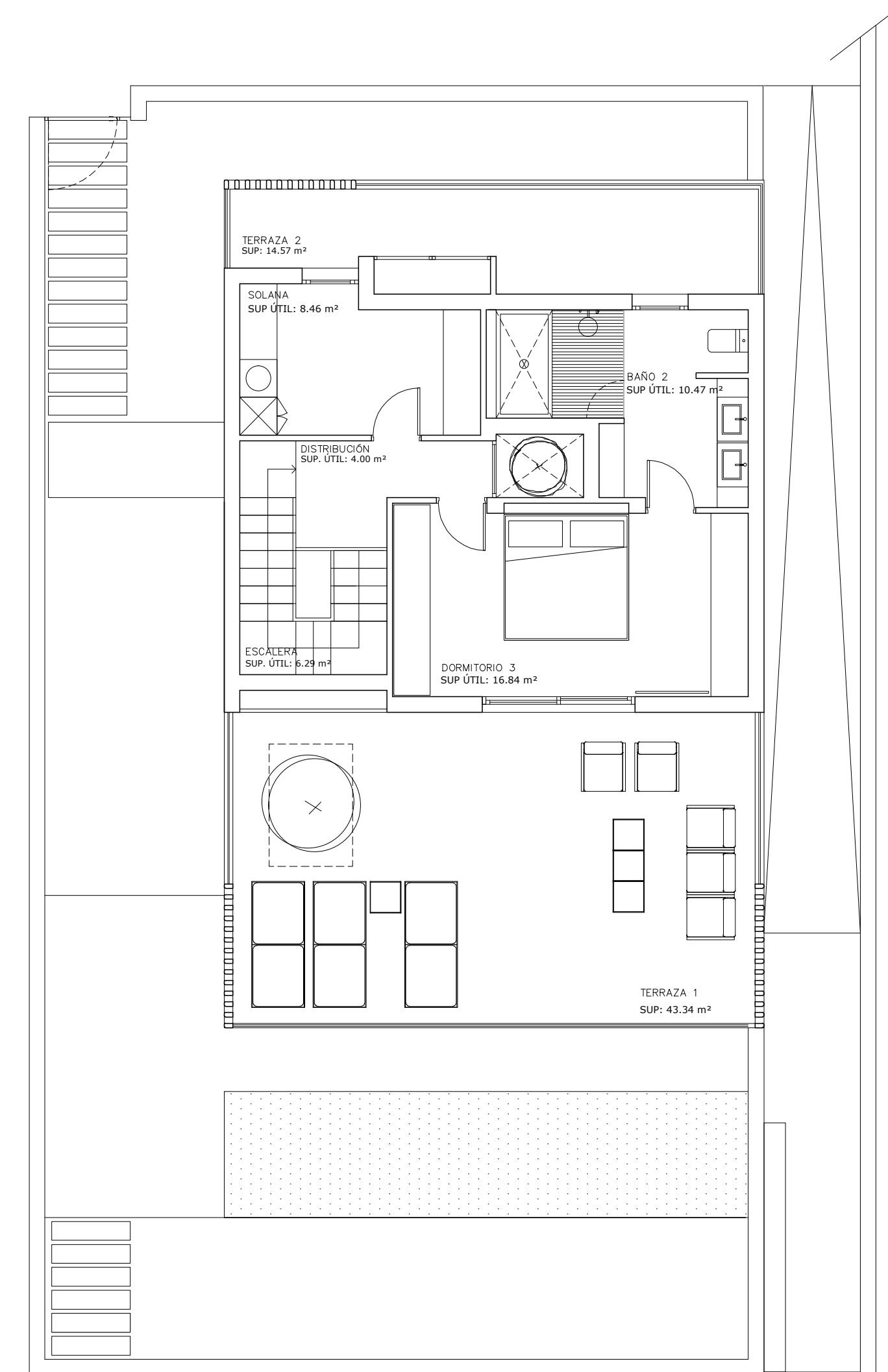
Planta baja

Piscina	16,73 m ²
Terraza - Solárium	33,41 m ²
Jardín	69,51 m ²

TOTAL PLANTA BAJA 119,65 m²



PLANTA BAJA



PLANTA ALTA

*superficie aproximada



Para viajar virtualmente por el
Residencial SOCO, escanea los siguientes
códigos QR



Vivienda A



Vivienda B



Residencial | **SOCO** | Puerto del Carmen | Lanzarote

